

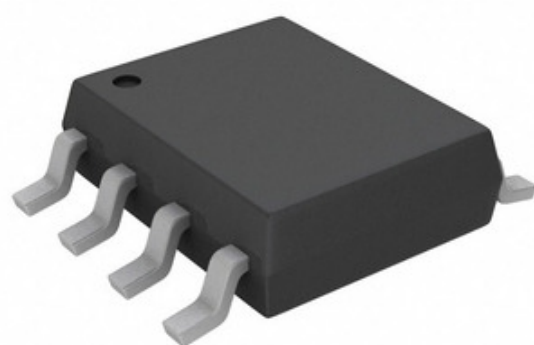
TOSHIBA
Leading Innovation >>>

Toshiba Semiconductor and Storage

TLP2409(F)

ნაწილი ნომერი:
მწარმოებელი / ბრენდი:
ქროლექტის აღწერა
მონაცემთა ბაზები:
RoHS სტატუსი
საფონდო მდგომარეობა
გემიდან
გადაზიდვის გზა

TLP2409(F)
Toshiba Semiconductor and Storage
OPTOISO 3.75KV TRANS 8SO
 TLP2409(F).pdf
 იცხოვრე უფასო / RoHS Compliant
54047 pcs stock
ჰონგ კონგი
DHL/Fedex/TNT/UPS/EMS



მოთხოვნა ციტატაზე

გამოსახულება შეიძლება იყოს წარმომადგენლობა. იხილეთ დეტალები პროდუქტის დეტალებზე.

სპეციფიკაციები TLP2409(F)

| | |
|--|--|
| ნაწილი ნომერი | TLP2409(F) |
| მწარმოებელი | Toshiba Semiconductor and Storage |
| აღწერა | OPTOISO 3.75KV TRANS 8SO |
| იცხოვრე თავისუფალი სტატუსი / ROHS სტატუსი | იცხოვრე უფასო / RoHS Compliant |
| რაოდენობა ხელმისაწვდომია | 54047 pcs |
| მონაცემთა ფურცელი | TLP2409(F).pdf |
| ძაბვა - გამომავალი (მაქსიმალური) | 20V |
| ძაბვა - იზოლაცია | 3750Vrms |
| ძაბვა - წინ (VF) (ტიპ) | 1.57V |
| VCE სატურაცია (მაქსიმალური) | - |
| ჩართეთ / გამორთვა დრო (ტიპი) | 800ns, 800ns (Max) |
| მიმწოდებელი მოწყობილობა პაკეტი | 8-SO |
| სერია | - |
| ზრდა / საშემოდგომო დრო (ტიპ) | - |
| შეფუთვა | Tube |
| პაკეტი / სიღრმე | 8-SOIC (0.154", 3.90mm Width) |
| გამოყვანის ტიპი | Transistor |
| □ ხვა სახელები | TLP2409F |
| ოპერაციული ტემპერატურა | -55°C ~ 125°C |
| არხების რაოდენობა | 1 |
| სამონტაჟო ტიპი | Surface Mount |
| ტენიანობის მგრძობიანობის დონე (MSL) | 1 (Unlimited) |
| იცხოვრე თავისუფალი სტატუსი / ROHS სტატუსი | Lead free / RoHS Compliant |
| შეყვანის ტიპი | DC |
| დეტალური აღწერა | Optoisolator Transistor Output 3750Vrms 1 Channel 8-SO |
| მიმდინარე ტრანსფერის თანაფარდობა (მინ.) | 20% @ 16mA |
| მიმდინარე ტრანსფერის თანაფარდობა (მაქსიმალური) | - |
| მიმდინარე - გამოყვანა / არხი | 16mA |
| აქტუალური - DC თავდასხმედი (თუ) (MAX) | 25mA |

დაკავშირებული Tags

| | | |
|--|---|---|
| Toshiba Semiconductor and Storage TLP2409(F) | TLP2409(F) დისტრიბუტორი | TLP2409(F) მომწოდებელი |
| TLP2409(F) ფასი | TLP2409(F) სურათები | TLP2409(F) გამოსახულება |
| TLP2409(F) PDF Datasheet | TLP2409(F) Download Datasheet | TLP2409(F) Datasheet |
| TLP2409(F) საფონდო | შეიძინეთ TLP2409(F) | შეიძინეთ Toshiba Semiconductor and Storage TLP2409(F) |
| Toshiba Semiconductor and Storage TLP2409(F) | Toshiba Semiconductor and Storage მომწოდებელი | Toshiba Semiconductor and Storage დისტრიბუტორი |
| Toshiba Semiconductor and Storage TLP2409(F) | Toshiba TLP2409(F) | |

მსგავსი პროდუქტები

| | |
|--|---|
| <p>TLP240A(TP1,F) მწარმოებლები: Toshiba Semiconductor and Storage აღწერა: SSR RELAY SPST-NO 500MA 0-60V □ აწყობი: 102776 pcs</p> <p>RFQ</p> | <p>TLP2409(TP,F) მწარმოებლები: Toshiba Semiconductor and Storage აღწერა: OPTOISO 3.75KV TRANS 8SO □ აწყობი: 47491 pcs</p> <p>RFQ</p> |
| <p>TLP240A(F) მწარმოებლები: Toshiba Semiconductor and Storage აღწერა: SSR RELAY SPST-NO 500MA 0-60V □ აწყობი: 85543 pcs</p> <p>RFQ</p> | <p>TLP2403(F) მწარმოებლები: Toshiba Semiconductor and Storage აღწერა: OPTOISO 3.75KV DARL W/BASE 8SO □ აწყობი: 49687 pcs</p> <p>RFQ</p> |
| <p>TLP2391(TPL,E) მწარმოებლები: Toshiba Semiconductor and Storage აღწერა: X36 PB PHOTOCOUPLER DUAL POLARIT □ აწყობი: 204881 pcs</p> <p>RFQ</p> | <p>TLP240D(LF1,F) მწარმოებლები: Toshiba Semiconductor and Storage აღწერა: SSR RELAY SPST-NO 250MA 0-200V □ აწყობი: 70013 pcs</p> <p>RFQ</p> |
| <p>TLP240D(F) მწარმოებლები: Toshiba Semiconductor and Storage აღწერა: SSR RELAY SPST-NO 250MA 0-200V □ აწყობი: 86194 pcs</p> <p>RFQ</p> | <p>TLP240A(LF1,F) მწარმოებლები: Toshiba Semiconductor and Storage აღწერა: SSR RELAY SPST-NO 500MA 0-60V □ აწყობი: 76330 pcs</p> <p>RFQ</p> |
| <p>TLP2405(F) მწარმოებლები: Toshiba Semiconductor and Storage აღწერა: OPTOISO 3.75KV PSH PULL 8SOIC □ აწყობი: 7076 pcs</p> <p>RFQ</p> | <p>TLP2405(TP,F) მწარმოებლები: Toshiba Semiconductor and Storage აღწერა: OPTOISO 3.75KV PSH PULL 8SOIC □ აწყობი: 3220 pcs</p> <p>RFQ</p> |
| <p>TLP2408(F) მწარმოებლები: Toshiba Semiconductor and Storage აღწერა: OPTOISO 3.75KV PUSH PULL 8SO □ აწყობი: 23981 pcs</p> <p>RFQ</p> | <p>TLP2404(F) მწარმოებლები: Toshiba Semiconductor and Storage აღწერა: OPTOISO 3.75KV OPN COLLECTOR 8SO □ აწყობი: 4494 pcs</p> <p>RFQ</p> |