

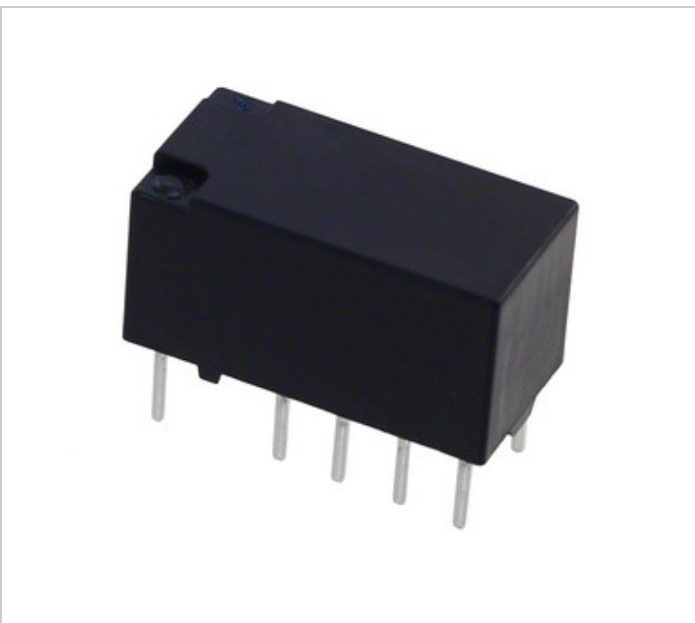
Panasonic

Panasonic

### TX2-LT-24V

□□□□□□ □□□□□□:  
 □□□□□□□□□□□□ / □□□□□□:  
 □■□□□□□□□□ □□□□□□  
 □□□□□□□□□□ □□□□□□:  
 RoHs □□□□□□□□  
 □□□□□□□□ □□□□□□□□□□□□  
 □□□□□□□□  
 □□□□□□□□□□□□ □□□

TX2-LT-24V  
 Panasonic  
 RELAY TELECOM DPDT 2A 220V  
 TX2-LT-24V.pdf  
 □□□□□□□□ □□□□□□ / RoHS Compliant  
 19393 pcs stock  
 □□□□ □□□□□□  
 DHL/Fedex/TNT/UPS/EMS



□□□□□□□□□□□□ □□□□□□□□ □□□□  
 □□□□□□□□□□□□□□□□□□□□□□□□□□□□  
 □□□□□□□□□□□□□□□□□□□□□□□□□□□□□□  
 □□□□□□□□□□□□□□□□□□□□□□□□□□□□□□

### □□□□□□□□□□□□□□□□ TX2-LT-24V

□□□□□□ □□□□□□	TX2-LT-24V
□□□□□□□□□□□□	Panasonic
□□□□□□□	RELAY TELECOM DPDT 2A 220V
□□□□□□□□ □□□□□□□□□□ □□□□□□□□ / ROHS □□□□□□□□	□□□□□□□□ □□□□□□□□ / RoHS Compliant
□□□□□□□□□□ □□□□□□□□□□□□□□□□	19393 pcs
□□□□□□□□□□ □□□□□□□□	TX2-LT-24V.pdf
□□□□□□□□ □□□□□□ (□□□□□)	18 VDC
□□□□□□□□□□ □□□□□□ (□□□□□.)	-
□□□□□□□□□□ □□□□□□	PC Pin
□□□□□□□□□□ □□□□□□	220VDC - Max
□□□□□□	TX
□□□□□□□□□□ □□□□	4ms
□□□□□□□□ □□□□	Telecom
□□□□□□□□	Tube
□■□■□ □□□□□□□□□□	255-6232 TX2-LT-24V-ND
□□□□□□□□□□ □□□□□□□□□□□□	-40°C ~ 85°C
□□□□□□□□□□ □□□□	4ms
□□□□□□□□□□ □□□□	Through Hole
□□□□□□□□□□ □□□□□□□□□□□□□□ □□□□ (MSL)	1 (Unlimited)
□□□□□□□□ □□□□□□□□□□ □□□□□□□□□□ / ROHS □□□□□□□□	Lead free / RoHS Compliant
□□□□□□□□□□□□□□□□	Sealed - Fully
□□□□□□□□□ □□□□□□□□	Telecom Relay DPDT (2 Form C) Through Hole
□□□□□□□□□□ □□□□□□□□□□ (□□□□□□□□□□)	2A
□□□□□□□□□□ □□□□□□□□	Silver (Ag), Gold (Au)
□□□□□□□□□□ □□□□□□	DPDT (2 Form C)
COIL VOLTAGE	24VDC
COIL □□□□□□□□□□	Latching, Dual Coil
COIL RESISTANCE	2.88 kOhms
COIL □□□□□□□□□□	200 mW
COIL □□□□□□□□□□	8.3mA

### □□□□□□□□□□□□□□□□

#### Tags

Panasonic TX2-LT-24V	TX2-LT-24V □□□□□□□□□□□□□□	TX2-LT-24V □□□□□□□□□□□□
TX2-LT-24V □□□□	TX2-LT-24V □□□□□□□□□□	TX2-LT-24V □□□□□□□□□□□□
TX2-LT-24V PDF Datasheet	TX2-LT-24V Download Datasheet	TX2-LT-24V Datasheet
TX2-LT-24V □□□□□□□□	□□□□□□□□ TX2-LT-24V	□□□□□□□□ Panasonic TX2-LT-24V
Panasonic TX2-LT-24V	Panasonic □□□□□□□□□□□□	Panasonic □□□□□□□□□□□□
Panasonic TX2-LT-24V	Panasonic - Consumer Division TX2-LT-24V	Panasonic - Consumer Electronics Corp. TX2-LT-24V
Panasonic Battery Group TX2-LT-24V	Panasonic Electric Works - ACSD TX2-LT-24V	Panasonic Electronic Components - Semiconductor Pr TX2-LT-24V
Panasonic - ATG TX2-LT-24V	Panasonic - BSG TX2-LT-24V	Panasonic - DTG TX2-LT-24V
Panasonic Electric Works TX2-LT-24V	Panasonic Electronic Components TX2-LT-24V	Panasonic Industrial Automation Sales TX2-LT-24V
Panasonic Semiconductor TX2-LT-24V		

### □□□□□□□□ □□□□□□□□□□□□

<p><b>TX2-LT-5V</b>                  □□□□□□□□□□□□□□: Panasonic                  □□□□□□□□: RELAY TELECOM DPDT 2A 220V                  □■□■□■□■□■□■□■□■□: 19741 pcs                  RFQ</p>	<p><b>TX2-LT-1.5V-TH</b>                  □□□□□□□□□□□□□□: Panasonic                  □□□□□□□□: RELAY GEN PURPOSE DPDT 2A 1.5V                  □■□■□■□■□■□■□■□■□: 17234 pcs                  RFQ</p>
<p><b>TX2-LT-2.4V</b>                  □□□□□□□□□□□□□□: Panasonic                  □□□□□□□□: RELAY TELECOM DPDT 2A 220V                  □■□■□■□■□■□■□■□■□: 22485 pcs                  RFQ</p>	<p><b>TX2-LT-2.4V-TH</b>                  □□□□□□□□□□□□□□: Panasonic                  □□□□□□□□: RELAY GEN PURPOSE DPDT 2A 2.4V                  □■□■□■□■□■□■□■□■□: 18633 pcs                  RFQ</p>
<p><b>TX2-LT-24V-TH</b>                  □□□□□□□□□□□□□□: Panasonic                  □□□□□□□□: RELAY GEN PURPOSE DPDT 2A 24V                  □■□■□■□■□■□■□■□■□: 14449 pcs                  RFQ</p>	<p><b>TX2-LT-12V</b>                  □□□□□□□□□□□□□□: Panasonic                  □□□□□□□□: RELAY TELECOM DPDT 2A 220V                  □■□■□■□■□■□■□■□■□: 21602 pcs                  RFQ</p>
<p><b>TX2-LT-4.5V</b>                  □□□□□□□□□□□□□□: Panasonic                  □□□□□□□□: RELAY TELECOM DPDT 2A 220V                  □■□■□■□■□■□■□■□■□: 26416 pcs                  RFQ</p>	<p><b>TX2-LT-5V-TH</b>                  □□□□□□□□□□□□□□: Panasonic                  □□□□□□□□: RELAY GENERAL PURPOSE DPDT 2A 5V                  □■□■□■□■□■□■□■□■□: 17485 pcs                  RFQ</p>
<p><b>TX2-LT-12V-TH</b>                  □□□□□□□□□□□□□□: Panasonic                  □□□□□□□□: RELAY GEN PURPOSE DPDT 2A 12V                  □■□■□■□■□■□■□■□■□: 18608 pcs                  RFQ</p>	<p><b>TX2-LT-3V-TH</b>                  □□□□□□□□□□□□□□: Panasonic                  □□□□□□□□: RELAY GENERAL PURPOSE DPDT 2A 3V                  □■□■□■□■□■□■□■□■□: 18811 pcs                  RFQ</p>
<p><b>TX2-LT-4.5V-TH</b>                  □□□□□□□□□□□□□□: Panasonic</p>	<p><b>TX2-L2-H-3V</b>                  □□□□□□□□□□□□□□: Panasonic</p>

□□□□□: RELAY GEN PURPOSE DPDT 2A 4.5V  
□■■■■■■■■: 18482 pcs

RFQ



□□□□□: RELAY TELECOM DPDT 2A 220V  
□■■■■■■■■: 5027 pcs

RFQ



□□□□□□□□□□ □□□□□□ □□□□□□□□□□ □□□□□□□□□□ □□□□□□□□□□

□□.□□□□□: Info@infinity-electronic.com

□□□□□□□□: 17F, □□□□□□□□ □□□□□□□□ □□□□□□, 114-118 □□□□□□□□ □□□□□□, □□□□□□□□, □□□□□□□□

